

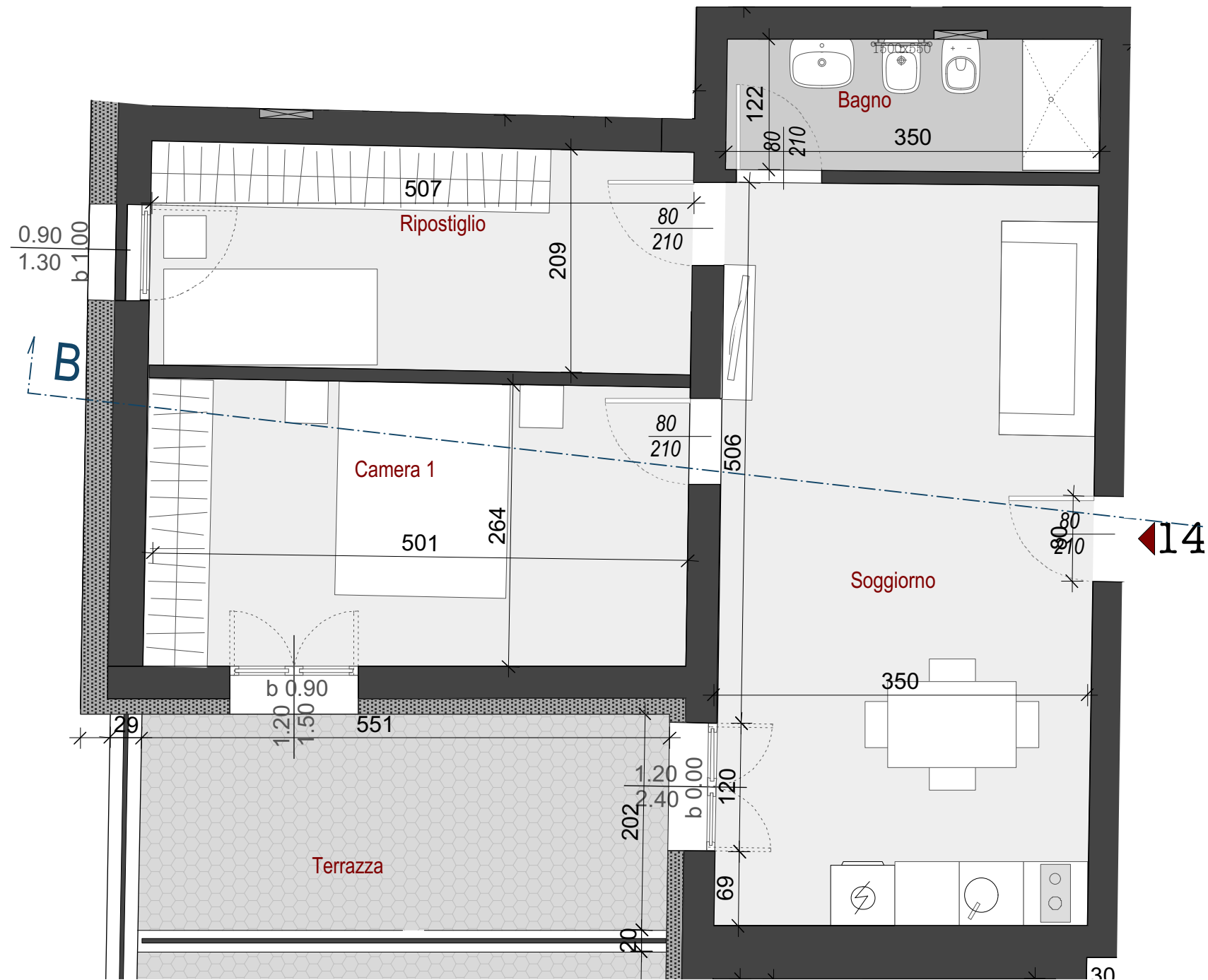
# Via Di Saliceto 51/11 - U.I. 14

In fase di realizzazione le quote potranno subire variazioni e modifiche necessarie per passaggi impiantistici o cavedi.

30.09.2019



Piano Primo\_Scala 1:500



BO  
LO

Piano Primo\_Scala 1:50

SLV : 62,60 mq

Terrazza: 11,10 mq

Prezzo: